

# FUSION ҮЙЛЧИЛГЭЭ

ЭРЧИМЖҮҮЛСЭН НӨХӨН СЭРГЭЭХ САЛОН ҮЙЛЧИЛГЭЭ

## БЭЛДЭХ:

Эрчимжүүлсэн Нөхөн Сэргээх Шампунь

Үйлчилгээ:

Үсийг угаахдаа жигд норгоод чийгтэй үсэнд шампуньдаж массаглаад (хэрэгцээтэй бол 2 дахих) сайтар усаар зайлна

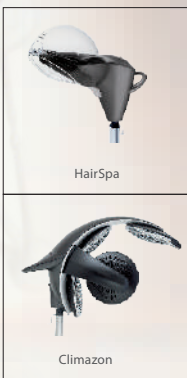


## НӨХӨХ:

Амин хүчил нөхөгч /Зөвхөн салонд/

Үйлчилгээ:

Угаасан бага зэргийн чийгтэй үсний үзүүр хэсэгт (хамгийн их гэмтэлтэй хэсэгт) түрхэнэ. Халаагуурт 5-10 мин суулгана. Бээлий хэрэглэнэ



## ЗӨӨЛРҮҮЛЭХ

Эрчимжүүлсэн нөхөн сэргээх маск/Ангжруулагч

Үйлчилгээ:

Ангжруулагчийг үсэнд жигд тараан түрхэж 30 сек байлгаад зайлна. Маскыг үсэнд жигд тараан түрхэж 5 мин байлгаад сайтар усаар зайлна.



ХЭРЭГТЭЙ ЗӨВЛӨГӨӨ:

Стайлинг араас нь хийх гэж байгаа бол заавал халалтаас хамгаалах үсний уургуудыг хэрэглээрэй!

# ШИНЭ FUSION



# ШИНЭ FUSION

ГЭМТЭЛТЭЙ ҮСНИЙ ЭСРЭГ ХАМГИЙН СУУЛИЙН ҮЕИЙН ШИЙДЭЛ

ҮС ХУГАРЧ ГЭМТЭХЭЭС 95% ХҮРТЭЛ ХАМГААЛНА

Гэмтэлтэй үсийг дотоод бүтцээс нь эмчилдэг хамгийн анхны, салон болон гэрт хэрэглэх үс арчилгааны багц



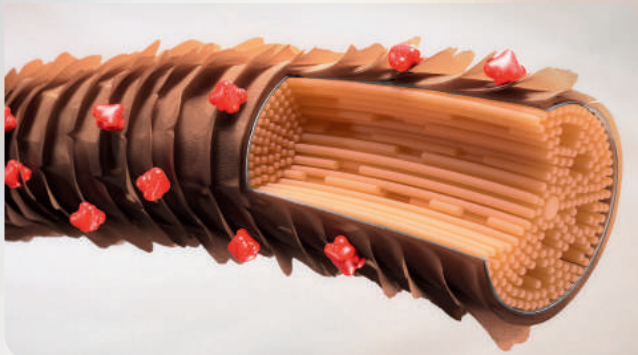
# NEW FUSION



## ХЭРХЭН НӨЛӨӨЛДӨГ ВЭ?

### ТОРГОН-ГАН НЭГДЭЛ

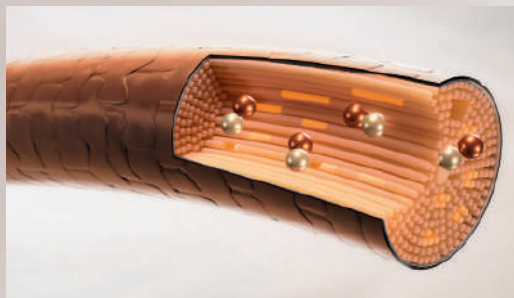
Байгалийн хамгийн бат бөх торго болох аалзны тор нь Fusion найрлагад орсон ба нарийн липидүүд нь үсний гадаргууг нөхөн төлжүүлж хамгаалах мөн хамгийн их хэрэгцээтэй байгаа алдагдсан эрдэст шим тэжээлийг нөхөх үүрэгтэй..



## ГЭМТЭЛТЭЙ ҮС

Гэмтэлтэй үсний хайрсан давхарга сэвтэж мөн уураг дутагдсан байдаг. Металик болон орчны бохирдол нь үсний гадаргууг маш их гэмтээдэг. Үс хуурай, ширүүн болж үсний бүтэц хэврэг амархан хугардаг болдог. хугардаг

## ТОРГОН-ГАН НЭГДЭЛ НЬ ҮСНИЙ ДОТООД БҮТЭЦ БОЛОН ГАДАРГУУД ҮЙЛЧИЛДЭГ



ҮСНИЙ ДОТООД БҮТЦЭД: Үсний холтос буюу зөөлөн эдэд амин хүчил нэвтрэн орж үсийг торгомсог болгон амин хүчлээр нөхөж, дүүргэж үйлчилдэг



ҮСНИЙ ГАДАРГУУД: Үсний хайрсан давхаргад нэвчин орж, чийгшил өгч, гэмтлээс хамгаалах үйлчилгээтэй.



- 1 ЭРЧИМЖҮҮЛСЭН НӨХӨН СЭРГЭЭХ ШАМПУНЬ**  
Гэмтэлтэй үсийг нөхөн төлжүүлж үсийг торгон зөөлөн болгоно. Торгон амин хүчлээр баялаг
- 2 ЭРЧИМЖҮҮЛСЭН НӨХӨН СЭРГЭЭХ АНГИЖРУУЛАГЧ**  
Механик болон самналтаас үүсэх гэмтлээс хамгаалж, үсийг торгон зөөлөн болгоно.
- 3 ЭРЧИМЖҮҮЛСЭН НӨХӨН СЭРГЭЭХ МАСК**  
Үсийг гэмтлээс хамгаалж нөхөн төлжүүлэх өтгөн маск нь таны үсэнд чийгшил өгч торгон зөөлөн болгоно.
- 4 АМИН ХҮЧИЛ НӨХӨГЧ ЗӨВХӨН САЛОНД**  
Үсний дотоод давхаргад үйлчилж амин хүчлээр нөхдөг.